



Übergangstherapie. Wir sind für Sie da.

Innovative Versicherungslösung für Private Krankenversicherer

# Das erwartet Sie

Einleitung .....	Seite 1
Die aktuelle Situation .....	Seite 2
Nur mal angenommen... ..	Seite 3
Übergangstherapie .....	Seite 4
Gemeinsam für Sie .....	Seite 5
Das Leistungsangebot im Einzelnen.....	Seite 6
Das Therapeutennetzwerk .....	Seite 7
Zielgruppe und Diagnosen .....	Seite 8
Auf einen Blick .....	Seite 9
Kontakt .....	Seite 10
Motivation .....	Seite 11

# Einleitung

1

Die Wartezeit auf ein **Erstgespräch** bei einem approbierten Psychotherapeuten dauerte 2013 in Deutschland im Durchschnitt bereits 12,5 Wochen; im Ruhrgebiet sogar 17 Wochen<sup>1</sup>.

Die tatsächliche psychotherapeutische Behandlung beginnt in der Regel erst weitere 3 bis 9 Monate später<sup>2</sup>.

Dies führt häufig zu Verschlimmerung, Chronifizierung oder Rezidiven. Mancher Patient nimmt aufgrund der frustrierenden Situation schließlich gar keine Behandlung in Anspruch.

Psychisch erkrankte Patienten sind häufig überfordert und frustriert bei der Suche nach einem geeigneten Psychotherapieplatz bzw. Therapeuten. Diese Situation trägt dazu bei, dass dem gesamten Gesundheitssystem Kosten in Milliardenhöhe entstehen.

1) Quelle: Pressemitteilung bptk.de vom 12.04.2013

2) Bei Privatversicherten reduziert sich diese Wartezeit im Durchschnitt um circa 23 Tage / Studie vom WDR

# Die aktuelle Situation

2

Die Ausgaben des Gesundheitssystems für Psychotherapien sind in den letzten Jahren kontinuierlich gestiegen.

- ▣ Immer mehr Menschen nehmen die Leistungen von Psychotherapeuten und Heilpraktikern in Anspruch (geringere Stigmatisierung, geänderter Zeitgeist).
- ▣ Es ist zu erwarten, dass sich dieser Trend aufgrund der steigenden Anzahl psychischer Neu- und Wiedererkrankungen in den nächsten Jahren weiter fortsetzt.

Aufgrund der bevorstehenden abnehmenden Dichte kassenzugelassener Psychotherapiepraxen werden sich Wartezeiten für Ersttermine und Behandlungen weiter erhöhen.

Daneben ist zu erwarten, dass Psychotherapie zunehmend zur Eigenleistung wird, wenn die GKVn ihren Versorgungsauftrag nicht mehr erfüllen können.

## **Daraus folgt, dass**

die Folgekosten wegen nicht rechtzeitiger Behandlung weiter drastisch ansteigen und der Anteil an psychisch Kranken innerhalb Ihres Versichertenbestandes ebenfalls ansteigt.

## **Zu guter Letzt bedeutet dies,**

dass Ihre Kosten für Psychotherapien weiter ansteigen werden.

# Nur mal angenommen ...

3

Ihre Versicherungsnehmer könnten binnen 5 Tagen einen Termin für einen Erstkontakt bei einem Therapeuten in Anspruch nehmen und die tatsächliche psychotherapeutische Behandlung unmittelbar danach beginnen?

## **Dann**

würden sich Ihre Folgekosten wegen nicht rechtzeitiger Behandlung deutlich reduzieren und der Anteil an psychisch Kranken innerhalb Ihres Bestandes könnte deutlich geringer ansteigen oder sich sogar reduzieren.

## **Ein mögliches Ergebnis**

wäre, dass Ihre Kosten für Psychotherapien deutlich geringer steigen, stagnieren oder sich sogar reduzieren.

# Übergangstherapie

4

**Übergangstherapie bietet Ihrem Unternehmen und Ihren Versicherten eine innovative Lösung für die aktuelle Situation:**

- Garantieren Sie Ihren Versicherungsnehmern einen Erstkontakt zu einem qualifizierten Therapeuten binnen 5 Tagen.
- Nutzen Sie die Gelegenheit einer sich unmittelbar anschließenden Therapie und beugen Sie so weiteren Folgekosten vor.

**Integrieren Sie diese Vorteile in Ihre Versicherungsleistungen mit nur einem Angebot:**

**übergangstherapie**



# Gemeinsam für Sie

5

Gemeinsam bieten Olesen Kommunikation und die Vicuritas AG über einen Gruppenvertrag privaten Krankenversicherungsunternehmen den Deckungsbaustein **Übergangstherapie** für Ihre Versicherungsnehmer an.

Über eine geringe monatliche Prämie, welche insbesondere Ihre Leistungen für alle Ihre Erstfälle (Ersttermin und Anschlussbehandlung) substituiert<sup>1</sup>, wird ein Deckungsbaustein angeboten, der vom ersten Tag Ihre Kosten reduzieren und Ihre Wettbewerbssituation verbessern wird.

Alternativ dazu können Sie auch ohne den Deckungsbaustein gegen eine monatliche Servicegebühr das Übergangstherapeuten-Netzwerk nutzen.

So oder so - Sie bieten Ihren Versicherungsnehmern einen innovativen und professionellen Service!

# Das Leistungsangebot im Einzelnen

6

- Erstkontakt zu einem Übergangstherapeuten innerhalb von max. 5 Tagen  
(in Abhängigkeit von der Anspruchsfreigabe durch die Versicherung)
- die Übergangstherapie im Umfang von 12 Stunden kann sofort begonnen werden, der Patient erhält sofort eine psychotherapeutische Behandlung  
(bei 13,9% der Patienten ist nach einer Studie der Universität Duisburg/Essen die Behandlung nach dieser Zeit bereits abgeschlossen)
- Übergangstherapie kann Betroffenen mit definierten Diagnosen angeboten werden
- Das Übergangstherapie - Service Center mit therapeutisch ausgebildeten Mitarbeitern ist von Montag-Freitag von 09:00 bis 13:00 Uhr telefonisch erreichbar
- Die Versicherung priorisiert in Absprache die 20 wichtigsten Städte für eine garantierte Therapeutenabdeckung
- angepasstes Abrechnungs- und Genehmigungssystem
- monatliche Statistiken und Reports



# Das Therapeutennetzwerk

7

Das Übergangstherapie-Therapeutennetzwerk nimmt nur Therapeuten auf, welche die in Deutschland erforderliche Grundqualifikation nachweisen, um psychotherapeutisch im Sinne der Heilkunde tätig werden zu dürfen, und darüber hinaus nachweislich eine fundierte Ausbildung in einem wirksamen Psychotherapieverfahren absolviert haben. Die Wartezeit auf einen Erstkontakt bei einem Übergangstherapie-Netzwerktherapeuten beträgt maximal 5 Tage und liegt damit deutlich unter der aktuellen Wartezeit im bestehenden System.

Die **Übergangstherapie** kann anschließend **sofort und ohne Wartezeit** begonnen werden.

Das bundesweite Übergangstherapeuten-Netzwerk hat Stand heute mehr als 400 Therapeuten bundesweit <sup>1</sup> und befindet sich weiter im Aufbau. Unser Konzept sieht vor, dass in Zukunft in Deutschland im Radius von 30 km eines Patienten mindestens ein Übergangstherapeut ansässig ist.

Der Übergangstherapeut leistet neben der ersten Begleitung und Stabilisierung des Patienten (Krisenintervention) auch Psychoedukation und eine Orientierungshilfe im weiten Feld der Behandlungsmöglichkeiten psychischer Krisen, Störungen und Erkrankungen im öffentlichen und privaten Gesundheitswesen.

2) Die aktuelle Therapeutenübersicht finden Sie unter <http://www.uebergangstherapie.de/therapeutenuebersicht.html>

# Zielgruppe und Diagnosen

8

Aufgrund der bisher geführten Gespräche mit interessierten Versicherungen umfasst die geplante **Zielgruppe Versicherte zwischen 18 und 64 Jahren**, die in den letzten drei Jahren keine Psychotherapie in Anspruch genommen haben. Das Einstiegsalter wurde bewusst so gewählt, da für den Bereich der Jugend- und Kinderpsychotherapie besondere rechtliche Voraussetzungen erfüllt sein müssen. Das obere Ausschlussalter ist frei gestaltbar und kann individuell im Vertrag<sup>1</sup> vereinbart werden.

Im Rahmen der Diagnosen wird die **ICD-10** als Grundlage verwendet <sup>2</sup>. Im Detail geht es um Kapitel V - Psychische und Verhaltensstörungen, die Ziffer R 53 ‚Unwohlsein und Ermüdung‘ aus dem Kapitel XVIII - Symptome und abnorme klinische und Laborbefunde, die anderenorts nicht klassifiziert sind, und die Ziffer Z 73 ‚Probleme mit Bezug auf Schwierigkeiten bei der Lebensbewältigung‘ aus dem Kapitel XXI - Faktoren, die den Gesundheitszustand beeinflussen und zur Inanspruchnahme des Gesundheitswesens führen.

1) für die genaue Tarifikalkulation benötigen wir ca. 14 Arbeitstage

2) Internationale statistische Klassifikation der Krankheiten und verwandter Gesundheitsprobleme in der jeweils aktuellen Fassung, z.Zt.: ICD-10-German Modification in der Version 2014; später dann ICD 11 und alle weiteren Auflagen

# Auf einen Blick

9

- Erstkontakt zu einem qualifizierten Therapeuten innerhalb von maximal 5 Tagen
- bundesweites, qualifiziertes Therapeutennetzwerk
- hochwertige psychotherapeutische Versorgung
- professionelles Service Center mit qualifizierten Mitarbeitern
- einfaches Abrechnungs- und Genehmigungssystem
- Wissenschaftliche Evaluation der Übergangstherapie
- flexible Vertragsgestaltung
- Kosteneinsparungen im Rahmen der Therapien und Folgekosten
- Kosteneinsparungen durch Reduzierung möglicher Folgeerkrankungen
- höhere Kundenzufriedenheit und Kundenbindung
- Aufbau eines Fallmanagements möglich
- Abgrenzung zum Wettbewerb
- Mehrwerte durch Seminar- und Workshopangebote

# Kontakt

10

Wenn Sie mehr über uns und von uns erfahren wollen, dann vereinbaren Sie einen persönlichen Gesprächstermin.

Gerne informieren wir Sie, um welche Extras unser Leistungsangebot erweitert werden kann und welche individuellen Vertragsgestaltungsmöglichkeiten bestehen.

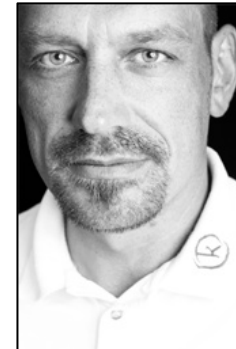
Unsere höchst attraktiven Prämiensätze variieren in Abhängigkeit vom gewählten Leistungsangebot und werden individuell und aktuell kalkuliert.

  
**übergangstherapie.de**  
Wir sind für Sie da.

Bianca und Henning Olesen  
Neuenhofer Str. 11  
42657 Solingen

Tel. (0212) 54 88 88 4

oder per E-Mail:  
info@übergangstherapie.de



# Motivation

11

*Eine gesunde Psyche ist ein großes Stück Lebensqualität.  
Darauf sollte kein Mensch verzichten müssen oder lange warten.*

Um der aktuellen Situation entgegen zu wirken, haben wir die Übergangstherapie ins Leben gerufen. Schnelle psychologische Erstversorgung mit dem Ziel, (Langzeit-)Arbeitsunfähigkeit vorzubeugen und Krankheitskosten zu senken, soll nicht die Ausnahme bleiben, sondern jedem zugänglich werden. Unsere bisherigen, sehr positiven Erfahrungen im Bereich der Übergangstherapie bestätigen unser Handeln und sprechen für den Weg der schnellen therapeutischen Unterstützung.

Henning und Bianca Olesen